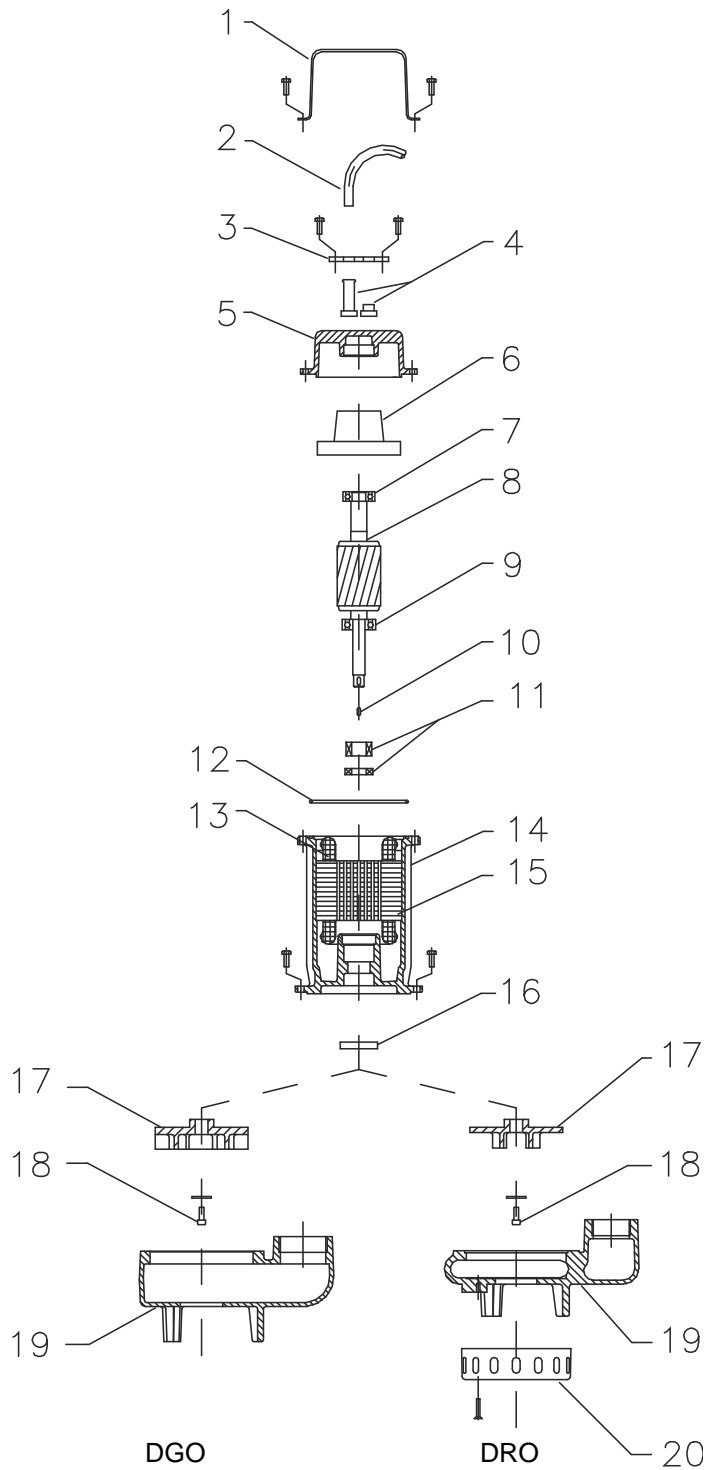


Fig. 2

DRO – DGO



- 1 MANIGLIA
- 2 CAVO
- 3 PRESSACAVO
- 4 GOMMINO
- 5 COPERCHIO
- 6 CUFFIA
- 7 CUSCINETTO SUPERIORE
- 8 ALBERO CON ROTORE
- 9 CUSCINETTO INFERIORE
- 10 CHIAVETTA
- 11 TENUTA MECCANICA
- 12 O-RING
- 13 AVVOLGIMENTO
- 14 CARCASSA MOTORE
- 15 STATORE
- 16 TENUTA MECCANICA
- 17 GIRANTE
- 18 VITE FISSAGGIO GIRANTE
- 19 CORPO POMPA
- 20 GRIGLIA



- 1 HANDLE
- 2 CABLE
- 3 CABLE GLAND
- 4 RUBBER GASKET
- 5 MOTOR COVER
- 6 RUBBER PROTECTION
- 7 UPPER BALL BEARING
- 8 SHAFT WITH ROTOR
- 9 LOWER BALL BEARING
- 10 KEY
- 11 MECHANICAL SEAL
- 12 O-RING
- 13 WINDING
- 14 MOTOR CASE
- 15 STATOR
- 16 MECHANICAL SEAL
- 17 IMPELLER
- 18 CLAMPING NUT
- 19 PUMP BODY
- 20 STRAINER

F

1	POIGNEE
2	CABLE
3	SERRE CABLE
4	RONDELLE EN GOMME
5	COUVERCLE DU MOTEUR
6	COIFFE EN GOMME
7	ROULMENT SUPERIOR
8	ARBRE AVEC ROTEUR
9	ROULMENT INFERIOR
10	CLAVETTE
11	TENUE MECHANIQUE
12	O-RING
13	BOBINE
14	CARCASSE MOTEUR
15	STATOR
16	TENUE MECHANIQUE
17	ROUE MOBILE
18	ECROU BLOCAGE
19	CORPS DE LA POMPE
20	CREPINE

D

GRIFF
KABEL
KABELLELNFUHRUNG
GUMMIDICHTUNG
MOTORGEHAUSE
HAUBE
KUGELLAGER
PUMPENWELLE MIT ROTOR
KUGELLAGER
PASSFEDER
GLETRINGDLCH TUNG
O-RING
WICKLUNG
STATORMANTEL
STATORPAKET
GLETRINGDLCH TUNG
LAUFRAD
SCHRAUBE
PUMPENGEHAUSE
GITTER

FIN

KAHVA
KAAPALI
KAAPELINPURISTIN
KUMISUOJUS
MOOTTORIN KANSI
HUPPU
YLEMPI LAAKERI
AKSELI
JA ROOTTORI
ALEMPI LAAKERI
SOKKA
MEKAANINEN
TIIVISTE
O-RENGAS
KÄÄMITYS
MOOTTORIN
RUNKO
STAATTORI
MEKAANINEN
TIIVISTE
JUOKSUPYÖRÄ
JUOKSUPYÖRÄN
KIINNITYSRUUVI
PUMPUN RUNKO
RITILÄ

E

PUNO
CABLE
PRENSACABLE
ANILLO DE GOMMA
TAPA
MOTOR
GORRO DE PROTECCION
COJINETE
ROTOR CON EJE
COJONETE
CHAVETA
CIERRE MECANICO
O-RING
BOBINADO
CARCASA
MOTOR
ESTATOR
CIERRE MECANICO
TURBINA
TUERCA EJE
CUERPO BOMBA
REJA

S

1	HANDTAG
2	KABEL
3	KABELKLÄMMA
4	GUMMI
5	MOTORHUV
6	HÄTTA
7	ÖVRE LAGER
8	AXEL MED ROTOR
9	UNDRE LAGER
10	FJÄDERKIL
11	MEKANISK TÄTNING
12	O-RING
13	LINDNING
14	MOTORHUS
15	STATOR
16	MEKANISK TÄTNING
17	PUMPHJUL
18	FÄSTSKRUV FÖR PUMPHJUL
19	PUMPSTOMME
20	SLUSSVENTIL

PT

PEGADOR
CABO
ELEMENTO DE FIXAÇÃO DO CABO
BORRACHA
TAMPA DO MOTOR
CAPA
ROLAMENTO INFERIOR
EIXO COM ROTOR
ROLAMENTO INFERIOR
CHAVETA
VEDAÇÃO MECÂNICA
O-RING
ENROLAMENTO
CARCAÇA DO MOTOR
ESTATOR
VEDAÇÃO MECÂNICA
ROTOR
PARAFUSO DE FIXAÇÃO DO ROTOR
CORPO DA BOMBA
GRELHA

NL

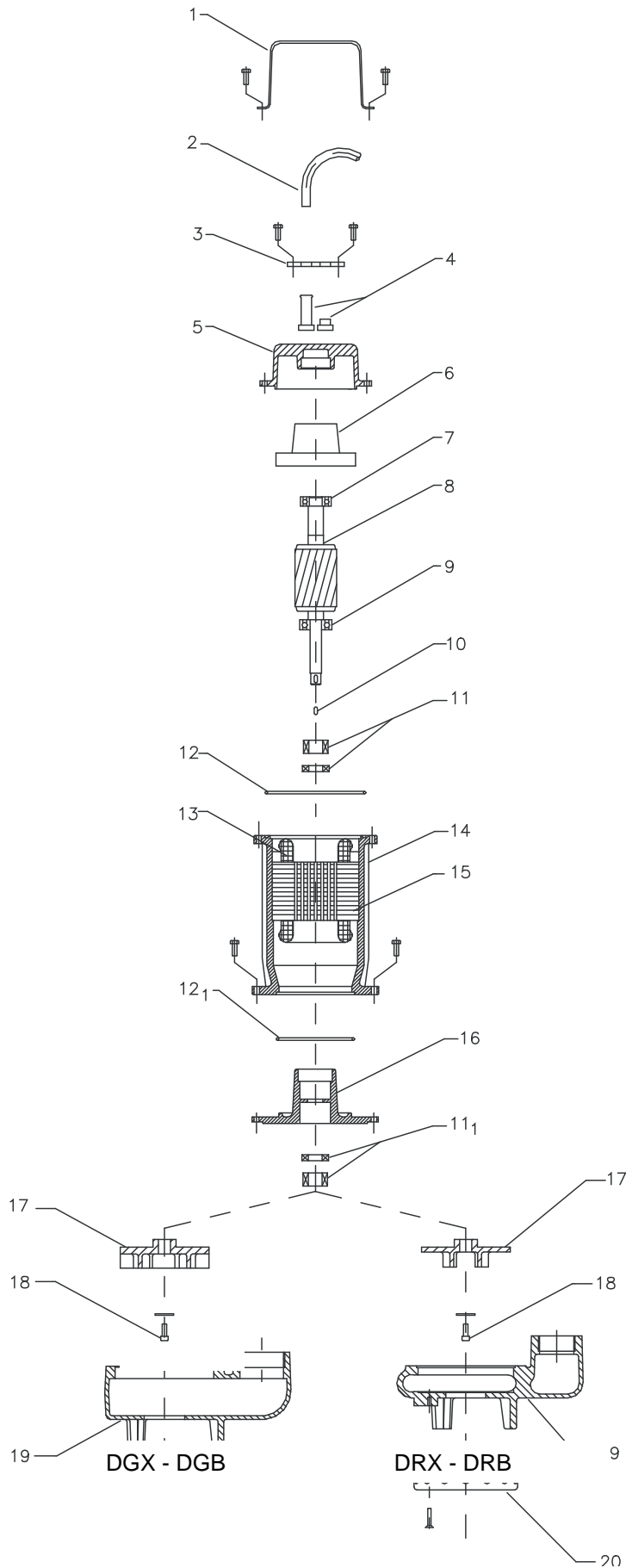
HANDGREEP
KABEL
KABELKLEM
RUBBERDICHTING
MOTORKAP
KAP
BOVENSTE LAGER
AS MET ROTOR
ONDERSTE LAGER
SPIE
MECHANISCHE PAKKING
O-RING
WIKKELING
MOTORHUIS
STATOR
MECHANISCHE PAKKING
WAAIER
VASTZETSCHROEF VOOR WAAIER
POMPDEEL
ROOSTER

DK

HÅNDTAG
KABEL
KABELKLEMME
GUMMIBEKLÆDNING
MOTORDÆKSEL
HÆTTE
ØVRE LEJE
AKSEL MED TURBINELØBER
NEDRE LEJE
NOT
MEKANISK TÆTNINGSRING
OLIESKRABERING
VIKLING
MOTORKAPPE
STATOR
MEKANISK TÆTNINGSRING
TURBINESKOVL
TURBINESKOVLENS
LÅSESKRUE
PUMPELEGEME
RIST

Fig. 2/a

DRX – DGX
DRB – DGB



- 1 MANIGLIA
- 2 CAVO
- 3 PRESSACAVO
- 4 GOMMINO
- 5 COPERCHIO MOTORE
- 6 CUFFIA
- 7 CUSCINETTO SUPERIORE
- 8 ALBERO CON ROTORE
- 9 CUSCINETTO INFERIORE
- 10 CHIAVETTA
- 11 TENUTA MECCANICA
- 12 O-RING
- 13 AVVOLGIMENTO
- 14 CARCASSA MOTORE
- 15 STATORE
- 16 SUPPORTO CUSCINETTO INTERNO
- 17 GIRANTE
- 18 VITE FISSAGGIO GIRANTE
- 19 CORPO POMPA
- 20 GRIGLIA



- 1 HANDLE
- 2 CABLE
- 3 CABLE GLAND
- 4 RUBBER GASKET
- 5 MOTOR COVER
- 6 RUBBER PROTECTION
- 7 UPPER BALL BEARING
- 8 SHAFT WITH ROTOR
- 9 LOWER BALL BEARING
- 10 KEY
- 11 MECHANICAL SEAL
- 12 O-RING
- 13 WINDING
- 14 MOTOR CASE
- 15 STATOR
- 16 LOWER BEARING HOLDER
- 17 IMPELLER
- 18 CLAMPING NUT
- 19 PUMP BODY
- 20 STRAINER

F

1	POIGNEE
2	CABLE
3	SERRE CABLE
4	RONDELLE EN GOMME
5	COUVERCLE DU MOTEUR
6	COIFFE EN GOMME
7	ROULMENT SUPERIOR
8	ARBRE AVEC ROTEUR
9	ROULMENT INFERIOR
10	CLAVETTE
11	TENUE MECHANIQUE
12	O-RING
13	BOBINE
14	CARCASSE MOTEUR
15	STATOR
16	SUPPORT DU ROULMENT INF.
17	ROUE MOBILE
18	ECROU BLOCAGE
19	CORPS DE LA POMPE
20	CREPINE

D

GRIFF
KABEL
KABELLELNFUHRUNG
GUMMIDICHTUNG
MOTORGEHAUSE
HAUBE
KUGELLAGER
PUMPENWELLE MIT ROTOR
KUGELLAGER
PASSFEDER
GLETRINGDLCH TUNG
O-RING
WICKLUNG
STATORMANTEL
STATORPAKET
UNTERELAGER-HALTERUNG
LAUFRAD
SCHRAUBE
PUMPENGEHAUSE
GITTER

FIN

KAHVA
KAAPELI
KAAPELINPURISTIN
KUMISUOJUS
MOOTTORIN KANSI
HUPPU
YLEMPI LAAKERI
AKSELI JA ROOTTORI
ALEMPI LAAKERI
SOKKA
MEKAANINEN
TIIVISTE
O-RENGAS
KÄÄMITYS
MOOTTORIN RUNKO
STAATTORI
ALEMPI
LAAKERIALUSTA
JUOKSUPYÖRÄ
JUOKSUPYÖRÄN KIINNITYSRUUVI
PUMPUN RUNKO
RITILÄ

E

PUNO
CABLE
PRENSACABLE
ANILLO DE GOMMA
TAPA MOTOR
GORRO DE PROTECCION
COJINETE
ROTO CON EJE
COJONETE
CHAVETA
CIERRE MECANICO
O-RING
BOBINADO
CARCASA
MOTOR
ESTATOR
SOPORTE
RODAMIENTO INF.
TURBINA
TUERCA EJE
CUERPO BOMBA
REJA

S

1	HANDTAG
2	KABEL
3	KABELKLÄMMA
4	GUMMI
5	MOTORHUV
6	HÄTTA
7	ÖVRE LAGER
8	AXEL MED ROTOR
9	UNDRE LAGER
10	FJÄDERKIL
11	MEKANISK TÄTNING
12	O-RING
13	LINDNING
14	MOTORHUS
15	STATOR
16	KONSOL FÖR INRE LAGER
17	PUMPHJUL
18	FÄSTSKRUV FÖR PUMPHJUL
19	PUMPSTOMME
20	SLUSSVENTIL

PT

PEGADOR
CABO
ELEMENTO DE FIXAÇÃO DO CABO
BORRACHA
TAMPA DO MOTOR
CAPA
ROLAMENTO INF.
EIXO COM ROTOR
ROLAMENTO INF.
CHAVETA
VEDAÇÃO MECÂNICA
O-RING
ENROLAMENTO
CARÇAÇA DO MOTOR
ESTATOR
SUPORTE DO
ROLAMENTO INF.
ROTOR
PARAFUSO DE FIXAÇÃO DO ROTOR
CORPO DA BOMBA
GRELHA

NL

HANDGREEP
KABEL
KABELKLEM
RUBBERDICHTING
MOTORKAP
KAP
BOVENSTE LAGER
AS MET ROTOR
ONDERSTE LAGER
SPIE
MECHANISCHE
PAKKING
O-RING
WIKKELING
MOTORHUIS
STATOR
ONDERSTE
LAGERBUS
WAAIER
VASTZETSCHROF
VOOR WAAIER
POMPDEEL
ROOSTER

DK

HÅNDTAG
KABEL
KABELKLEMME
GUMMIBEKLÆDNING
MOTORDÆKSEL
HÆTTE
ØVRE LEJE
AKSEL MED
TURBINELØBER
NEDRE LEJE
NOT
MEKANISK
TÆTNINGSRING
OLIESKRABERING
VIKLING
MOTORKAPPE
STATOR
NEDRE LEJEHUS
TURBINESKOVL
TURBINESKOVLENS
LÅSESKRUE
PUMPELEGEME
RIST